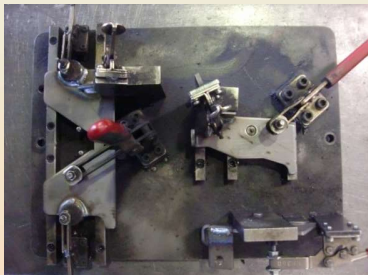


Liquid X-SP1000

とにかくスパッタ付着の掃除が簡単!!
セット治具・建機/鉄骨の厚物ワーク等

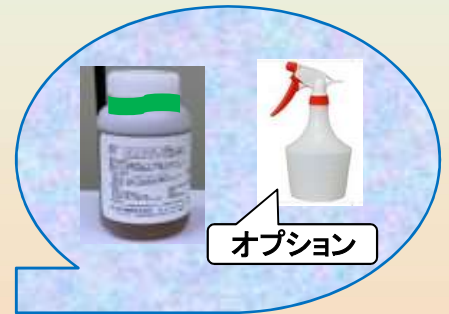
カスタマ治具:例



小分け
スプレー



お試し用 X-SP200

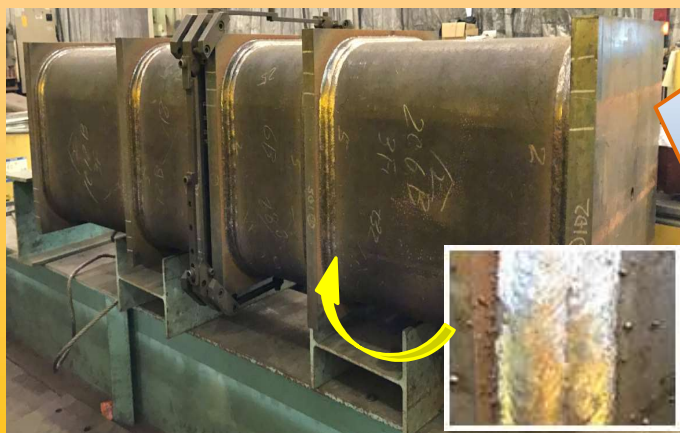
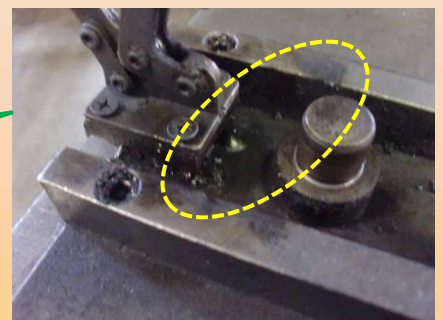


オプション



X-SP1000 使用前

X-SP1000 使用后 (1ヶ月)
スプレー 1回/日
エアブロー 1回/日



鉄骨溶接ワークのスパッタ剥離:例

従来スプレー塗布

⇨ サンダー、ジェットタガネで剥離作業

X-SP1000 スプレー塗布

⇨ エアブロー + 拭き取り作業

※ 脱脂剤洗浄後の塗装 ⇨ 基盤目試験 OK



新光機器株式会社
SHINKOKIKI Co.,Ltd.

TEL : 052-504-5150

FAX : 052-504-5158

X-SP シリーズ 仕様

商品名	容量 (ml)	スプレー容器	主な用途
X-SP1000	1,000	オプション	□ 溶接用治具、ガイドピン等へのスパッタの付着防止
X-SP200	200	オプション	□ 建機、鉄骨厚物ワークへの塗布によるスパッタの付着防止

Liquid X-SP1000 の塗膜への影響評価について

【目的】

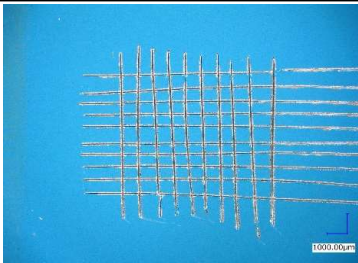
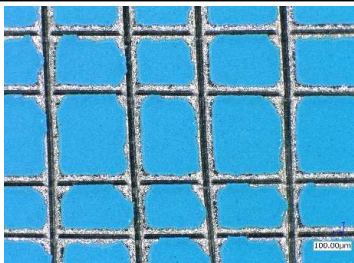
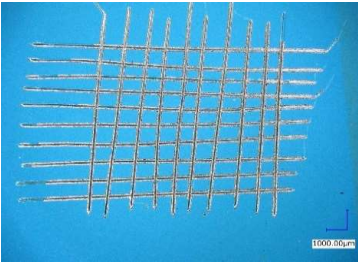
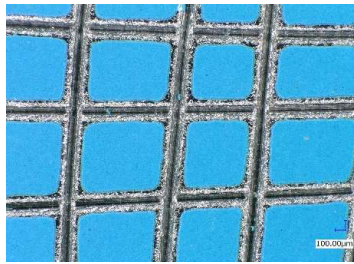

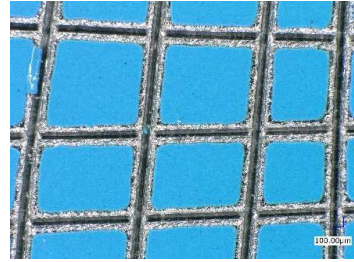
建機・鉄骨等の厚物ワークに対して Liquid X-SP1000 を塗布して溶接後にスパッタの剥離を行う場合を想定して塗膜品質の評価をする。

【方法】

下記方法により塗装を行い、基盤目試験評価をする。

No.	素材	スパッタ防止剤	乾燥	脱脂剤	塗料	塗装 μ	乾燥
1	SS400	-	200°C x 10m	スミクリーン スプレー	アサヒペン油性 鉄部木部用	20 <	60°C x 2H +常温放置24H
2	SS400	クリンスパッタ AW	200°C x 10m			20 <	
3	SS400	X-SP1000	200°C x 10m			20 <	

【評価結果】

No.	写 真 (左20倍 右100倍)		評 価
1			合格 100/100クリア
2			合格 100/100クリア
3			合格 100/100クリア

【考察】

- ① Liquid X-SP1000 を使用しての塗膜への影響は問題無しと判断される。
- ② テスト素材の表面粗さは100S (▽) 程度であるが、実際のワークの方が表面が粗いため塗膜の密着性は高くなる。
ただし、全ての条件での影響無しを保証するものではないため、使用前での事前確認をお願いします。

施工：日本エムティ(株)

確認：新光機器(株)