

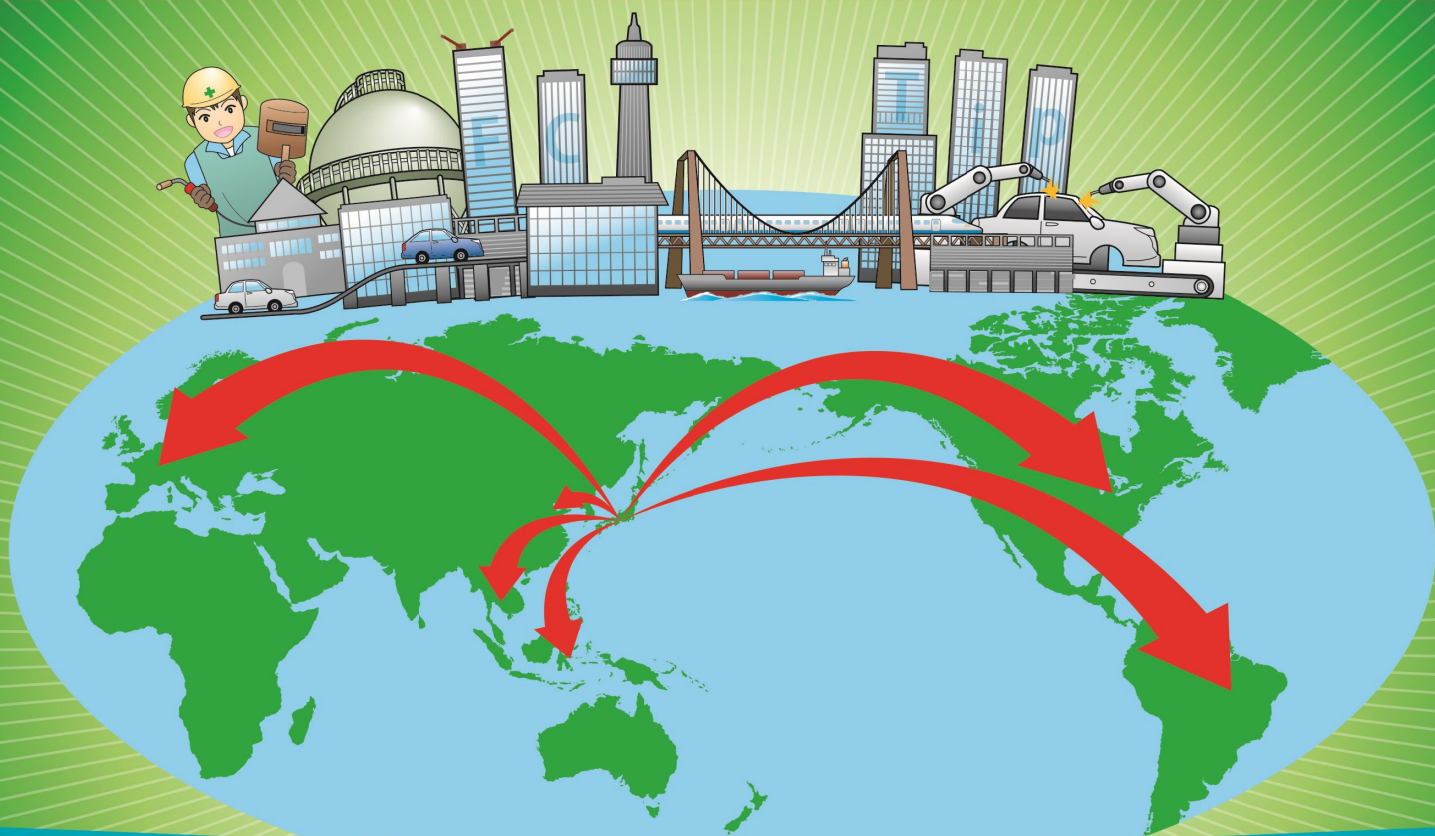
# F/Cチップ

<New>

【画期的な革新】

■ 究極のランニングコスト低減!!

Future Contact Tip



M6 (45L/40L):国内向

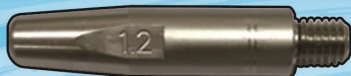
[ZM]



[HV]



[CB]



[NC]



[AC]



【都度対応】:海外向

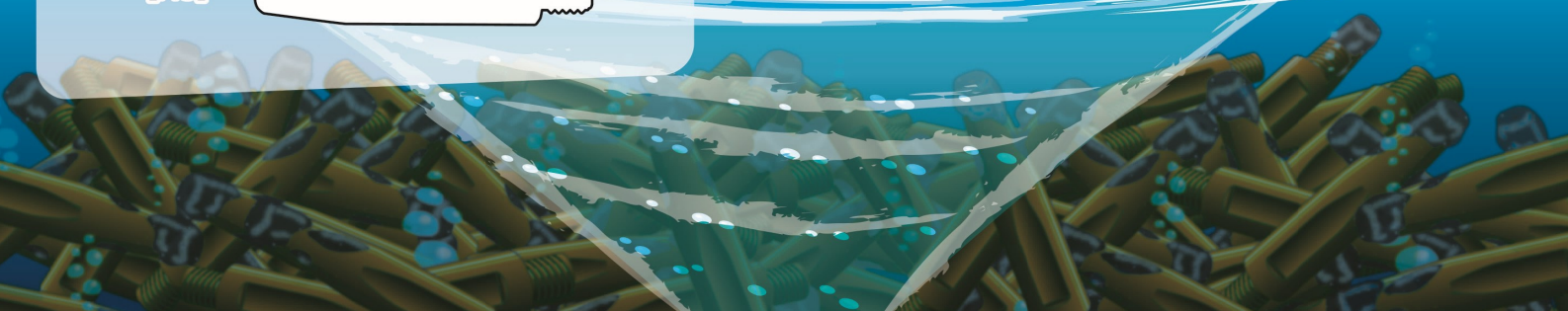
[TZ]



[TR]



[BV]





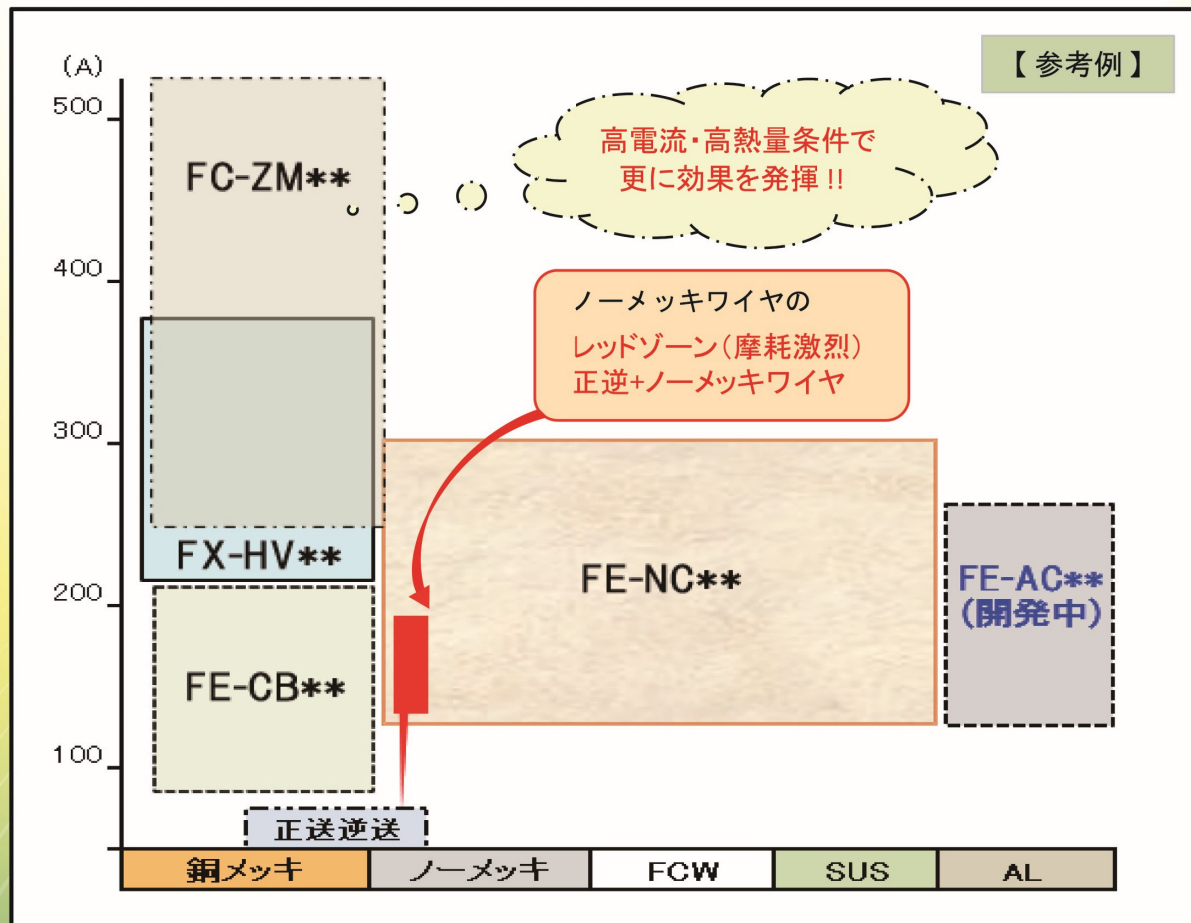
# FC チップ のコンセプト

☆究極の寿命性能を追求し、環境(Eco)と溶接現場(生産性向上)に  
優しいチップ 《 10年後のチップのStandardへ 》

FCチップの考え方 ⇨ チップ交換で生産を止めない(目指せ!生産性100%)

## 【適応必要条件】

※ チップの寿命は電流値、ワイヤ、工法等の組み合わせ環境により大きく影響されるため  
適切なタイプのチップ選択が必要になる




## FC チップの国内仕様構成

タイプ	ネジ			全長		ワイヤ径				仕様構成
	M6	M8	インチ	40	45	0.9	1.0	1.2	1.4	
FC-ZM**	○			○	○			○	○	2体
FX-HV**	○			○	○			○	△	1体
FE-CB**	○			○	○	△	△	○		1体
FE-NC**	○			○	○	△	△	○	△	1体
FE-AC**	○			(○)	(○)			(○)		1体

※ FE-ACは開発中

※ △印は受注生産対応

 新光機器株式会社  
SHINKOKIKI CO.,Ltd.

【特許申請中】

〒452-0822  
愛知県名古屋市西区中小田井4-11  
TEL:052-504-5150 FAX:052-504-5158

詳細問い合わせ先 : 赤尾まで  
TEL:052-408-5565 FAX:052-401-3612